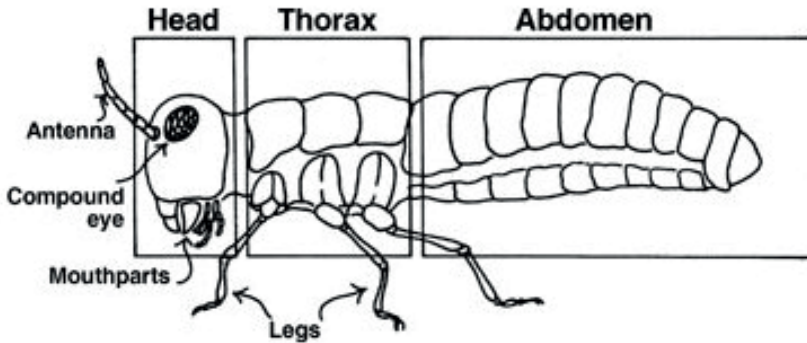


# LES INSECTES : CARACTÉRISTIQUES D'INTÉRÊT



3 paires de pattes • 3 parties : tête, thorax, abdomen

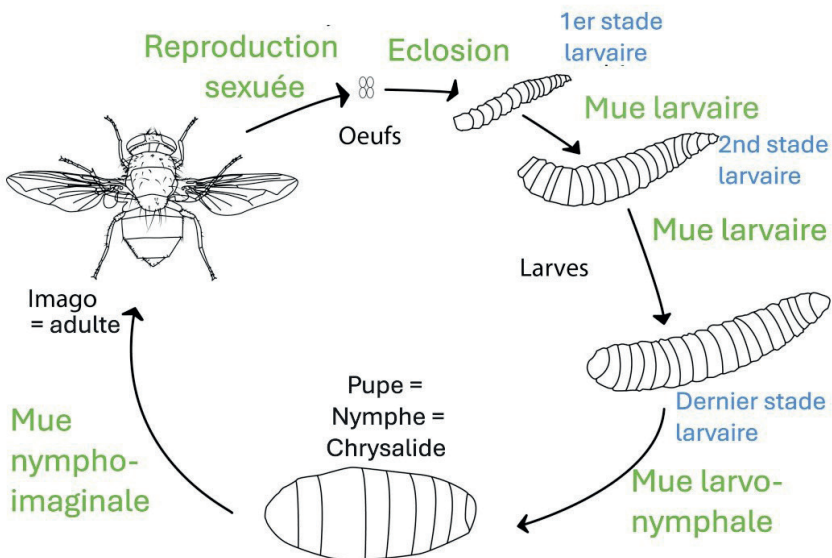


Les insectes sont constitués d'un squelette externe (exosquelette ou cuticule) rigide et inextensible, ce qui les oblige à grandir par étapes successives par la perte de l'ancien devenu trop petit.

Les mues consistent en un renouvellement de la cuticule, avec élimination de l'ancienne cuticule rigide (exuviation) et remplacement par une nouvelle, sous-jacente et souple.

Elles permettent la croissance de l'individu, chaque larve étant ainsi plus grande que celle qui la précède dans le cycle.

## Le cycle de développement schématisé d'un insecte



Le nombre de stades larvaires est variable avec les espèces, de même que la durée des différentes phases du cycle

## LES INSECTES



### Forte ressemblance des larves avec les adultes

- La forte ressemblance entre les larves (= juvénile) et les adultes est caractéristique des insectes avec une métamorphose incomplète
- Hétérométabole : Les traits caractéristiques de l'adulte apparaissent progressivement avec les mues successives.
- Hémiptères (Punaises, Cicadelles, Pucerons), Orthoptères (Criquets, Sauterelles, Grillons), Dermaptères (Forficules) et autres
- Mode et milieu de vie identique



### Grande différence des larves avec les adultes

- La différence morphologique entre les larves et les adultes est caractéristique des insectes avec une métamorphose complète (=holométaboles)(cf. Le cycle de développement schématisé d'un insecte)
- Lépidoptères (papillons), Coléoptères (coccinelles et staphylins), Diptères (mouches et moustiques), Hyménoptères (abeilles, guêpes, fourmis, parasitoïdes) et Névroptères (hémérobe et chrysope).
- Mode et milieu de vie très différent

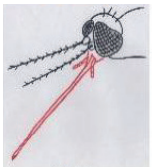


**La période de mue (exuviation) est critique pour l'insecte, immobilisé et avec un tégument mou, il ne peut faire face à la prédation et est très sensible aux traitements**

Durant cette période, de plusieurs minutes à plusieurs heures, les insectes adoptent un comportement craintif et recherchent un lieu sûr pour se cacher

## ALIMENTATION

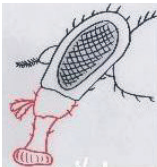
### Les pièces buccales



Rostre



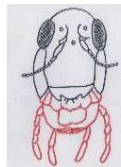
Seringue



Proboscis



Éponge



Mandibules



Pince



Trompe



Paille

### Le régime alimentaire

**Les insectes ont des régimes alimentaires très variés :**

- végétaux : sève, fruits, feuilles, bois, pollen
- insectes/acariens
- matières organiques

