



LES PUCERONS



1 à 3,5 mm



pikeurs suceurs



Transmetteur de virus
(CMV, ZYMV, PRSV)



Reproduction asexuée majoritaire : parthénogénèse (clonage)
Pond directement des jeunes larve : **Ovovivipares**



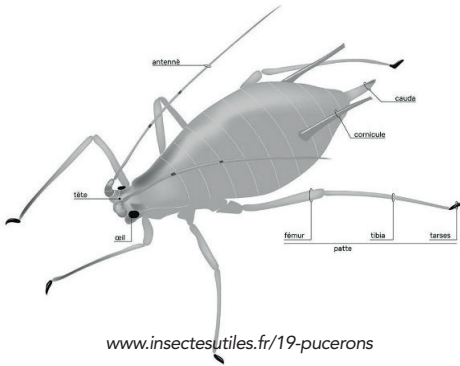
4 stades larvaires

Durée du cycle : 1 semaine à 10 jours (1er stade larvaire à l'adulte)

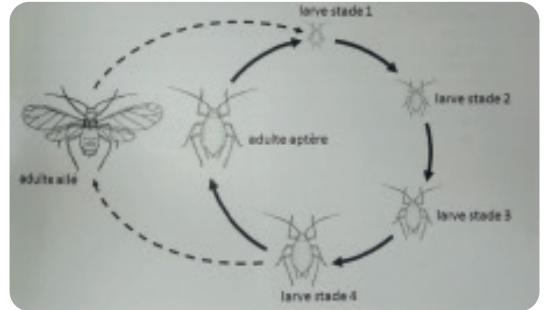
Durée de vie d'un adulte : environ un mois



Forte ressemblance des larves avec les adultes



www.insectesutiles.fr/19-pucerons



Cycle biologique (simplifié) des pucerons (©P. Ryckwaert)



Insecte en forme de poire

Caractérisé par la présence de cornicule et d'une cauda : éléments morphologiques permettant l'identification de l'espèce



- Forte densité de la colonie
- Senescence de la culture



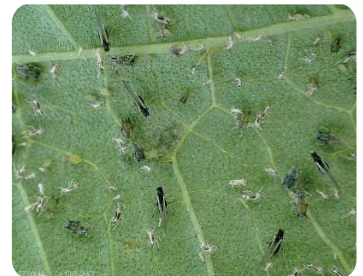
Apparition d'individus ailés



Observation en foyer (grand nombre d'individus)



Enroulement et déformation (Berton)



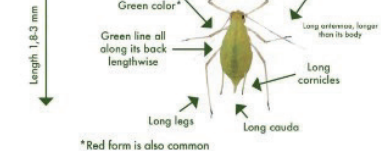
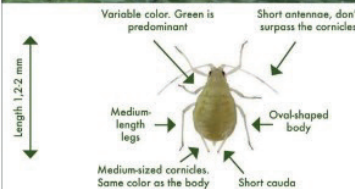
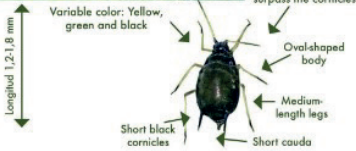
Exuvie de puceron (mue) et pucerons ailés (Entomofaune.ca)



LES PUCERONS



La clé d'identification des pucerons est utile pour confirmer l'efficacité du parasitoïde *Aphidius colemani*

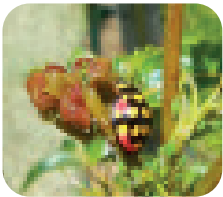


- La présence de fourmis peut indiquer un foyer de pucerons
- La présence de fumagine (dépôt noir) sur les feuilles peut indiquer la présence de pucerons
- De nombreux prédateurs et parasitoïdes sont présents naturellement dans les foyers de pucerons : bien observer les foyers afin de les détecter (larves/ adultes/ momies)



Micromus timidus en prédation sur pucerons

Les auxiliaires à favoriser sur votre exploitation



C. sulphurea



Larve de syrphé PR (©Arvalis)



Micromus timidus



Aphidius colemani PR

LUTTE CONTRE LES PUCERONS

Moyen de lutte biologique (via auxiliaires) à La Réunion :

- *Cheilomenes sulphurea* (coccinelle prédatrice) – disponible à la biofabrique
- *Aphidius colemani* (guêpe parasitoïde) – disponible à la biofabrique
- *Micromus timidus* (hémérobe prédatrice) – en cours de développement à la biofabrique
- Autres auxiliaires présents naturellement : Coccinelles (*Exochomus laeviusculus*, *Platynaspis capicola*), syrphes et chrysopes



Fiches auxiliaires UHPR
Fiches auxiliaires La Coccinelle
coccinelle.re/insectauxiliaire