



LES COCCINELLES

> DESCRIPTION ET BIOLOGIE

Les coccinelles appartiennent à l'ordre des Coléoptères. Hormis quelques rares cas se nourrissant de plantes ou de champignons, toutes les coccinelles (larves et adultes) s'alimentent d'insectes et d'acariens. Les coccinelles sont reconnaissables par leurs formes rondes, par leurs élytres couvrant en intégralité leur abdomen et leurs antennes courtes. La couleur des élytres peut varier du noir brillant au rouge en passant par des ponctuations colorées jaunes, oranges ou rouges.



Scymnus constrictus



Rodolia fumida



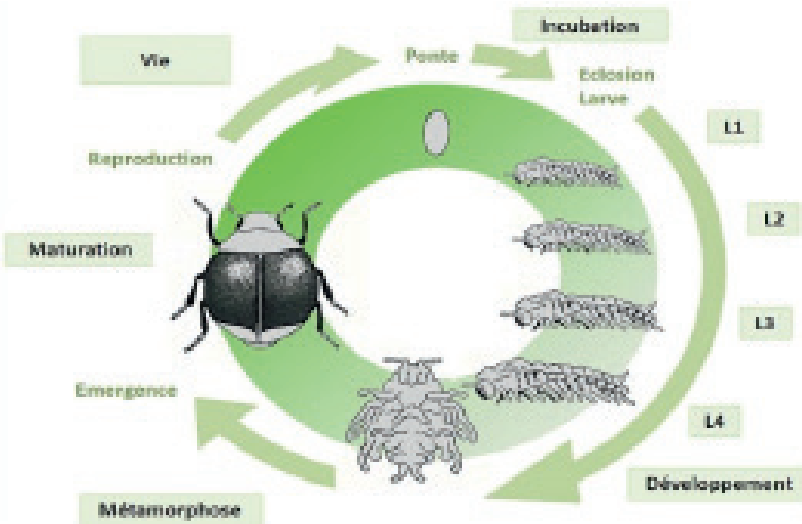
Platynaspis capicola



Olla v nigrum

> CYCLE BIOLOGIQUE

Les adultes pondent généralement des œufs en forme de ballon ovale (généralement regroupés en grappe) qui se développent après éclosion en 4 stades larvaires. Après éclosion, les larves vont grandir jusqu'à la phase de métamorphose. Les larves se fixent alors sur les feuilles (on parle de nymphe) pour émerger sous forme adulte et recommencer leur cycle.



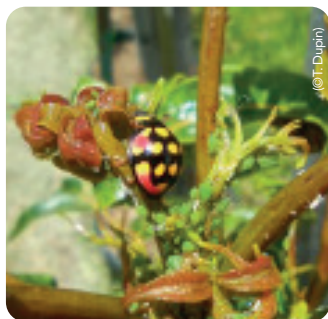
Cycle biologique (simplifié) des pucerons (©P. Ryckwaert)



LES COCCINELLES

> EXEMPLES D'ESPÈCES PRÉSENTES À LA RÉUNION

PROIES (Régime)	Exemple d'espèces
Pucerons (Aphidiphage)	<i>Cheilomenes sulphurea</i> / <i>Scymnus constrictus</i> / <i>Platynaspis capicola</i> / <i>Exochomus laeviusculus</i> / <i>Dysis bisquatuor-guttata</i>
Cochenilles (Coccidiphage)	<i>Chilocorus nigrinus</i> / <i>Exochomus laeviusculus</i> / <i>Rodolia fumida</i> / <i>Tenuisvalavae notata</i> / <i>Rhizobius lophantae</i> / <i>Scymnus sp.</i>
Aleurodes (Aleurodiphage)	<i>Clitostethus arcuatus</i> / <i>Platynaspis capicola</i>
Acariens (Acariphage)	<i>Parastethorus incompletus</i>
Psylles	<i>Exochomus laeviusculus</i> / <i>Olla v-nigrum</i>
Champignons (Mycophage)	<i>Psyllobora variegata</i>



Cheilomenes sulphurea en prédation sur pucerons



Exochomus laeviusculus



Psyllobora variegata

Les coccinelles prédatrices ont joué un grand rôle dans le développement de la protection biologique. De nombreuses espèces consomment également du pollen ou du nectar, justifiant l'importance des structures agroécologiques sur une exploitation. Ces prédateurs ont généralement un régime spécifique (pucerons, cochenilles, acariens...), mais on retrouve à la Réunion de nombreuses coccinelles polyphages.